

les
Pays
du
Büech

Sports & Loisirs

aux portes
de la Provence

www.buech.com

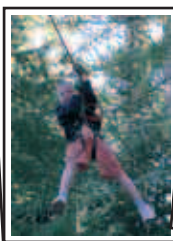


Hautes Alpes

LES NIVALS-LOISIRS

Sommaire

• BAIGNADE Piscines - Plans d'eau - Baignade en rivières	4
• SPORTS D'EAU VIVE - PÊCHE Rafting - Nage en eau vive - Hot-dog - Canyoning	5
• RANDONNÉES PÉDESTRES Randonnées accompagnées - Randonnées pédagogiques Parcours de santé	6
• V.T.T. VTT accompagnement - VTT location de matériel Topos VTT - Cyclo tourisme	7
• VIA FERRATA - ESCALADE Sites d'escalade - Parcours aventure	8
• PARC DE LOISIRS - ÉQUITATION	9
• SPORTS AÉRIENS Vol à voile - Char à voile - Vol libre	10
ULM	11
• TENNIS	11
• QUAD - 4 X 4	11
• REMISE EN FORME	11
• AIRES DE JEUX ENFANTS	11



Baignade



PISCINES

PISCINE DU CHEVALET À ASPRES-SUR-BUËCH

Du 30 juin au 2 septembre. Ouverte du mardi au dimanche de 13h à 19h, entrée par le restaurant.

Tarifs : adulte (à partir de 7 ans) : 2,50 €, de 3 à 7 ans : 1,80 €, enfant (- 3 ans) : gratuit. Carte saison adulte : 52 €, enfant de 3 à 7 ans) : 18 €.

04 92 44 21 71.

PISCINE MUNICIPALE DE LARAGNE

2 bassins, un espace vert, une buvette. Ouverte en juillet et août, du lundi au samedi de 10h30 à 12h30 et de 14h à 18h30. Aquagym tous les lundis à 19h et jeudis à 12h30, cours de natation du lundi au samedi entre 12h30 et 14h et après 18h30.

Tarifs : adulte : 2 €, enfant : 1 € - Gratuit pour les moins de 3 ans. 04 92 65 11 19.

PISCINE PLEIN AIR À ORPIERRE

04 92 66 30 45.

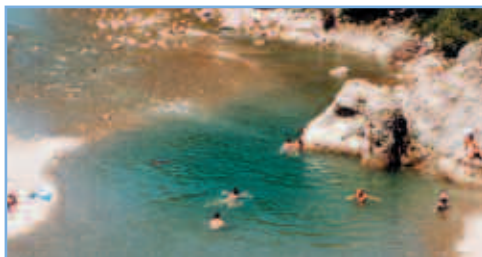
PISCINE AU POËT

À coté du Camping Fontpetite. Ouverte du 1^{er} juillet au 31 août du mardi au dimanche de 10h30 à 12h30 et de 15h à 19h. 04 92 65 70 11.

PISCINE MUNICIPALE DE VEYNES

Horaires : 1^{er} au 30 juin : les mercredis de 13h à 17h. 1^{er} juillet au 31 août : du lundi au samedi de 12h à 19h. (cours de natation : enfants, adultes. Aquagym)

Tarifs : adulte : 2,50 €, enfant - 15 ans : 1,50 €. Possibilité cartes 10 entrées ou abonnement saison. 04 92 57 16 46.



PLANS D'EAU

PLAN D'EAU DU RIOU, ST-GENIS / EYGUIANS

Accès gratuit - label Pavillon Bleu. 16 ha surveillés en juillet et août. Location bateaux à pédales, canoë-kayak, planche à voile, buvette, aire de pique-niques, barbecue et aires de jeux. marcelducos@tele2.fr - 06 75 49 94 94.

PLAN D'EAU DE RIBIERS

Baignade surveillée et payante. Jeux aquatiques pour enfants. Ouvert tous les jours du 30 juin au 31 août de 11h30 à 19h.

Tarifs : adultes : 2 €, enfant : 1 €, gratuit pour les moins de 4 ans. 04 92 63 28 65.



PLAN D'EAU DE PIGEROLLES À ROSANS

Entrée gratuite et baignade surveillée, restauration sur place, animations, espace pique-nique, jeux pour enfants. 04 92 66 63 96.

BASE DE LOISIRS DE GERMANETTE À SERRES

La plage à la montagne : jeux d'eau, animations et baignade surveillée en été.

Tarifs : entrée journée : 2,50 €, carte 10 entrées : 20 €. <http://perso.wanadoo.fr/lagermanette>
04 92 67 03 77.

PLAN D'EAU DES ISCLES À VEYNES

Accès gratuit - Plages et pelouses ombragées - Aires de pique-nique aménagées - Mini golf - Terrain de boules - Restaurant - Snack glacier - Baignade surveillée de 1^{er} juillet au 31 août. Animaux interdits.

BAGNADE EN RIVIÈRES

LES GORGES DE LA MÉOUGE

À Chateaufort de Chabre (5 km au Sud de Laragne). Fêerie d'eau cascade, de soleil et de lumière, ce torrent creuse joyeusement un lit sauvage dans une nature verdoyante. Vasques, cascades, petites plages de galets polis, gorges pittoresques, la Méouge offre mille plaisirs : on peut y nager, y plonger, y pêcher, y patauger...

Sports d'eau vive - Pêche

SPORTS D'EAU VIVE

RANDONNÉE CANOË-KAYAK NATURE

RN 85 cité EDF du Beynon, 05300 Ventavon- Valenty.
Balades en Canoë : 37 km de rivière sauvage aux senteurs de Provence, sur la Moyenne Durance entre La Saulce et Sisteron.

Tarifs : à partir de 15 €/personne, la balade « Découverte » de 8 km, durée : 2 h ; « L'Aventure » sur 14 km dure 3 h pour 20 €/personne.

Matériel nécessaire : baskets, maillots et tee-shirt.

Conditions : + de 5 ans et savoir nager.

06 16 78 18 37 ou 04 92 66 41 95.

RAFTING - HOT-DOG NAGE EN EAU VIVE

EAU VIVE PASSION

La Gare, 05400 La Roche-des-Arnauds.

www.vegapassion.com - mail : evp05@wanadoo.fr

Tarifs : rafting : de 25 € à 37 € - (demi-journée)

Nage en eau-vive : 33 € (demi-journée)

Hot-dog : 33 € (demi-journée)

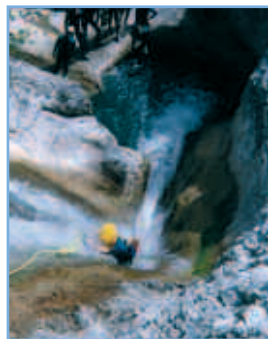
04 92 57 87 40 ou 04 92 53 77 17.

CANYONING

VERTIGE SPORT

05700 Orpierre.

www.vertige-sport.com - vertige@vertige-sport.com



Tarifs : enfants 35 €
et adultes 40 €
(la 1/2 journée)

04 92 66 28 50.

BUREAU DES GUIDES LES 2 VALLÉES

À partir de 30 € par personne.

06 89 88 04 31.

EAU VIVE PASSION

La Gare, 05400

La Roche-des-Arnauds.

www.vegapassion.com

mail : evp05@wanadoo.fr

Tarifs : initiation à partir de 36 €.

Perfec à partir de 45 €.

Rando aquatique enfant 26 €.

04 92 57 87 40

ou 04 92 53 77 17.



PÊCHE

Documentation gratuite de la Fédération de pêche disponible dans les offices de tourisme.

LA TRUITE DU BUËCH

École de Pêche, 05140 Aspremont.

e. mail : truite.buech@free.fr

Site web : <http://truite.buech.free.fr>

MONËTIER-ALLEMONT : PLAN D'EAU

Pêche à la carpe de nuit.

SERRES : CABANE DU PÊCHEUR

DOMAINE DE GERMANETTE

Ouvert du 16/6 au 31/8 Sam/Dim/Lun/Mercredi de 9h à 17h. Pêche à la mouche et appâts naturels.

06 70 72 17 42 ou 06 77 85 83 67.

PLAN D'EAU DES ISCLES À VEYNES

Pêche réglementée (association des pêcheurs du plan d'eau : 04 92 57 11 76).

En rivière, la région est divisée en 2 catégories :

- en amont du pont de Serres, le Buëch et ses affluents, cours d'eau de 1^{ère} catégorie, dominante truites.

- en aval, le Buëch et ses affluents, rivières de 2^{ème} catégorie (exception Blaisance, Riou, Blème, et Méouge) qui sont de 1^{ère} catégorie.

Cartes de pêches en vente à :

- Aspres-sur-Buëch : au Café de la gare : 04 92 58 60 22.
- Aspremont : à Cocci- market : 04 92 58 74 11.
- Laragne : Gamm Vert, 9 av. des sports : 04 92 65 50 50.
Tabac Nal, 44 place de la Fontaine : 04 92 65 16 15.
Bricomarché, ZA Le Plan : 04 92 48 55 37.
- Eyguians : La Souris Verte, RN 75.
- Monétier-Allemont : Bar « Le Grand Béal ».
- Le Poët : M. Oddoux.
- Rosans : M. CATELAN, 06 07 71 45 33.
- Serres : Maison du tourisme de Serres
- Veynes : Bar La Gerle, Av. Cdt Dumont : 04 92 58 01 54.
Sport 2000, rte de Gap : 04 92 49 05 28.
Bar Essence-Ciel, le Plan d'eau : 04 92 57 27 59.

Randonnées pédestres

RANDONNÉES ACCOMPAGNÉES

LA BARULE

Bureau des accompagnateurs en montagne du Buëch. Sorties thématiques, animations nature tout l'été. Programmes à disposition dans les Offices de Tourisme. Inscriptions à l'OT d'Aspres-sur-Buëch : **04 92 58 68 88**.

Inscriptions à l'OT de Serres : **04 92 67 00 67**.

Tarifs : 1/2 journée adulte : 12 €, journée : 19 € (sortie chamois 15 €), 1/2 journée enfants (- de 16 ans) : 8 €, journée : 12 €.

BUREAU DES GUIDES « LES 2 VALLÉES »

06 89 88 04 31.

LES RANDONNEURS LARAGNAIS

proposent des randonnées accompagnées par les bénévoles de l'association, départ du parking de Végagne à 13h tous les lundis et 8h30 tous les vendredis. Programme disponible à l'Office de tourisme.

MARC VINCENT

Accompagnateur en moyenne montagne. Pour découvrir la montagne autrement. Organisation et accompagnement sur des séjours itinérants ou en étoiles. Toutes saisons : à pied, en raquettes, avec un âne. Autre activités de découvertes sur demande. Tarifs : à partir de 90 € pour 2 jours. Tarif dégressif pour les groupes. Sorties journée de 14 € à 22 €. Activité famille : « Promen'âne » demi journée adulte : 14 €, enfant : 10 €. Rue du jeu de Paume, 05400 La Roche-des-Arnauds. www.randonnées-alpes.com. marc.vincent05@wanadoo.fr

04 92 57 87 16 ou 06 84 79 04 84.

PETER LEHMANN

Accompagnateur en moyenne montagne. Possibilité de randonnée en anglais « english guided hiking tours ». Tournosy, 05400 La Roche-des-Arnauds. Peter.05@wanadoo.fr - **04 92 57 98 65**.

VEGA PASSION

La Gare, 05400 La Roche-des-Arnauds
www.vegapassion.com - evp05@wanadoo.fr
Tarifs : 1/2 journée 15 €, journée 20 €.

04 92 57 87 40 ou 04 92 53 77 17.

GUIDE DE PAYS

Maison USHER, « Lectures de paysages ».
maison.usher@free.fr - **04 92 24 27 81**.

RANDONNÉES AVEC ÂNES

Bamboul'ânes : randonnées libres avec nos ânes de bât. M. et Mme Strauss, 26560 Eourres. Site : www.ane-et-rando.com/Site/Bamboulane/Bamboulane.html

Email : bamboulane@club-internet.fr

Tarifs : location ânes 40 €/jour - 25 € journée + de 3 jours 38 €/jour. - **04 92 65 22 52**.



TOPO GUIDES

En vente dans les Offices de Tourisme.

Randonnées pédestres dans le Veynois, de Rabou à la Pierre : 33 fiches, 6 €.

Randonnées pédestres dans le Haut-Buëch : 21 fiches, 5 €.

Randonnées pédestres dans le Rosanais : 11 fiches, 5 €.

Randonnées pédestres Ribiers, Gorges de la Méouge : 16 fiches, 5 €.

Randonnées pédestres dans le Buëch : 4 €.

Massif de Ceüse : 18 itinéraires à pied, en VTT, à cheval : 4,57 €.

Carte IGN Préalpes du Sud « Buëch/Durance/Dévoluy » : 5,34 €.

Le Tour du Dévoluy : 12 €.

Les Hautes-Alpes à pied F.F.R.P. / P.R. : 13 €.

Tours dans les Hautes-Alpes F.F.R.P. / G.R. 94 : 14 €.
Carnet de découverte des Baronnies du Buëch : 10 €.

RANDONNÉES PÉDAGOGIQUES

Montmaur : sentier du Pic et du Chamois, départ des Sauvas.

Orpierre : sentier botanique au départ du village.

Eyguians : sentier botanique au site du vieil Eyguians autour de sa chapelle et des ruines des vieilles maisons (idéal pour familles).

L'Épine : la sente aux parfums départ derrière le cimetière.

PARCOURS DE SANTÉ

PLATEAU DES EYGAUX

Parcours sportif aménagé avec agrès : entre Aspres-sur-Buëch et Veynes, beau circuit ombragé, adapté aux familles. Chemin d'accès à la sortie de Veynes direction Grenoble, 600 m après le hameau de Saint Marcellin à gauche.

ASPRES-SUR-BUËCH

Parcours de santé à l'aérodrome du Chevalet, route de Valence.

VTT ACCOMPAGNEMENT

THIERRY BOURDOT

École de VTT de Montrond.

04 92 67 02 82 ou 06 81 84 95 12.

EMMANUEL DANJOU OU SIMON SEGRETAIN

École de VTT des Pays du Buëch. 05700 Serres.

06 86 76 24 48 - 06 64 12 88 46.

VEGA PASSION

La Gare 05400 La Roche-des-Arnauds.

www.vagapassion.com - evp05@wanadoo.fr

Tarifs : descente accompagnée demi journée : 28 € (VTT, casques et transport).

04 92 57 87 40 ou 04 92 53 77 17.

VÉLO VTT CLUB ORPIERROIS

propose des sorties VTT, encadrées par un moniteur MVF, de 20 à 30 km tous les mercredis en juillet et août. départ 8h au camping.

06 78 14 69 41.

Pour plus d'informations, contactez l'espace randonnée des Pays du Buëch :

SMICAR

<http://www.buech-rando.com/>

04 92 67 19 29.

VTT LOCATION DE MATÉRIEL

LAGRAND VTT / ERIC VARIN

lagrand@valvtf.fr

06 20 40 73 52 ou 04 92 66 20 39

THIERRY BOURDOT (5 VÉLOS)

04 92 67 02 82.

CAMPING LES ROSIÈRES - ROSANS

Location VTT à l'heure, à la journée et à la semaine.

06 61 00 16 60 ou 04 92 66 62 06.



TOPOS VTT

En vente dans les Offices du Tourisme.

Famille : 3 € • Confirmés : 5 € • Sportifs : 5 €.

Les Chemins du Soleil, Grande Traversée des Alpes : 18 € : 4 liaisons de randonnées qui empruntent notre espace VTT :

- 1 Grenoble - Sisteron • 2 Valence - Gap
- 3 Gap - Sisteron • 4 Sisteron - Digne

CYCLO TOURISME

TOPO-CYCLO

Une carte éditée par l'Espace Randonnée des Pays du Buëch, à 1 €.

ECHAPPÉES BELLES TOPO-CYCLO

édité par l'OT de Gap, 2,50 €.

LE CYCLO CLUB LARAGNE

propose des sorties accompagnées le lundi et le samedi de septembre à juin, départ à 13h30 du Café de la Gare.

Programme disponible à l'Office de tourisme.



CYCLO CLUB VEYNOIS

Jean-Pierre Giraud.

Affichage des sorties sur le panneau de la « maison de la Presse » Bd Gambetta, Veynes.

04 92 58 18 87.

Via ferrata - Escalade

VIA FERRATA

Voies aménagées

LES GORGES D'AGNIELLES

Entre Aspres-sur-Buëch et la Faurie. 500 m de traversée de falaise dans une ambiance aérienne. Compter environ 2h00.

BUREAU DES GUIDES « LES 2 VALLÉES »

Tarifs : à partir de 40 €/pers. **06 89 88 04 31.**

VERTIGE SPORT. 05700 Orpierre

www.vertige-sport.com - vertige@vertige-sport.com

Tarifs : individuels à partir de 28 €.

04 92 66 28 50.

VEGA PASSION

La Gare 05400 La Roche-des-Arnauds

www.vegapassion.com. evp05@wanadoo.fr

Tarifs : initiation à partir de 26 €.

04 92 57 87 40 ou 04 92 53 77 17.

Location de Matériel Via Ferrata

CAMPING LA CONDAMINE (à 20 km d'Aspres-sur-Buëch)

26620 Lus La Croix-Haute. www.campingcondamine.com

04 92 58 50 86.

SITES D'ESCALADE

ORPIERRE

Le plus grand site aménagé du Buëch avec près de 500 longueurs équipées dans tous les niveaux.

Expo : sud-est, accès : 10 mn.

LA FALAISE DE CÉÛSE

Niveaux initiés et confirmés. Renommée internationale.

LA ROCHE DES ARNAUDS

Expo : Sud - Accès : 5 mn. Petite falaise partiellement équipée (4 au 8c).

ENTRE ASPRES-SUR-BUËCH ET LA FAURIE

"Les gorges d'Agnielles" 40 voies équipées (niveau 4 au 7 a).

CHÂTEAUNEUF DE CHABRE

Exposée au sud, à 600 m d'altitude seulement, Baume Rousse est la falaise la plus chaude du Buëch, agréable l'hiver et hors saison. L'escalade est variée, sur de jolis murs raides et surplombants. Niveau de 5c à 7c. Situé à 1 km du village le long de la route des Gorges de la Méouge. Parking à droite et suivre sentier balisé qui conduit en 10 minutes au pied des voies.

VENTAVON

Exposée sud-ouest, cette falaise est réservée aux amateurs de nature et de tranquillité, car il faut prévoir une petite heure de marche d'approche. Les cotations s'échelonnent de 5c à 8b, mais la majorité des voies oscillent entre 6a et 7b.

SIGOTTIER

À 3 km de Serres sur la D27, 40 longueurs équipées.

SAVOURNON

Falaise du Roc de taillefer, le Bec de l'Aigle.

SAINT-JULIEN-EN-BEAUCHÈNE

Aiguille de St-Julien. Grande falaise d'une hauteur de 80 m (dalle aménagée de 25 m - niveau 4c à 6d).

ESCALADE

BUREAU DES GUIDES « LES 2 VALLÉES ».

Tarifs : à partir de 20 €/pers. **06 89 88 04 31.**

ASSOCIATION ORPIERRE VAL DE MEUGE

04 92 66 28 50.

VERTIGE SPORT. 05700 Orpierre

www.vertige-sport.com - vertige@vertige-sport.com

Tarifs : séance initiation 3h : 25 €/pers.

04 92 66 28 50.

UCPA. Orpierre. **04 92 66 29 19.**

VEGA PASSION La Gare, 05400 La Roche-des-Arnauds.

www.vegapassion.com. evp05@wanadoo.fr

Tarif initiation : 26 €

04 92 57 87 40 ou 04 92 53 77 17.

PARCOURS AVENTURE

MOGLI

Parcours Accrobranche de 4 à 10 ans, au plan d'eau de Pigerolles, 20 ateliers entre 0,80 et 2 m du sol pour enfants jusqu'à 1,50 m. Tyrolienne, pont népalais, filet corsaire, etc.

Parcours totalement sécurisé, agrément Education Nationale. Rosans. <http://moogli.monsite.orange.fr/>

06 71 04 83 48 ou 06 67 95 40 24.

ACCRO-BUËCH

26620 Lus La-Croix-Haute (à 20 min. d'Aspres-sur-Buëch).

Petite via ferrata, jeux aériens, tyroliennes et ponts de singe aménagés à l'intérieur d'une magnifique forêt de sapins.

Tarifs : adulte : 13 €, enfant (- de 12 ans) : 11 €, groupe (+ de 10 pers) : 11 €.

06 13 09 77 81 ou 04 92 58 51 85.

PARCOURS EN FORÊT SISTERON

(à 15 min. de Laragne). Autour de la Citadelle, magnifique parcours enfants et adultes. Ouvert tous les jours (sauf samedi) en juillet, août et week-end en septembre de 14h à 17h.

Tarifs : de 13 € à 19 € selon les parcours.

06 18 67 50 34.

TOPO GUIDE

En vente dans les Offices de Tourisme.

« Grimper dans les pays du Buëch » : 20 €.

PARC DE LOISIRS

LE SOLEIL DE NOE

Les Rosières, Rosans. Site web www.parc-soleil.fr
email lesoleildenoe@hotmail.fr

06 73 27 28 42 ou 06 87 84 27 70.

Bienvenue dans le monde de la détente et des jeux. Enfants, familles, copains, venez câliner les moutons, les lapins, pique-niquer entre la basse cour et les chèvres, vous balader à dos de poney ou en calèche.



ÉQUITATION

LES ÉCURIES DU LAC

Isabelle VILLETTE, 05140 Aspres-sur-Buëch

04 92 58 71 65 ou 06 15 67 60 61.

Tarifs : balade d'1h30 : 14 €, 2h30 : 24 €, journée : 55 €. Enseignement : 15 € de l'heure, carte de 10h : 20 €.

CENTRE ÉQUESTRE DU MOULARET

Marion PRINSON, 05700 Le Bersac. (individuels et groupes)
lemoularet@lebersac.com. 06 60 72 25 13.

LE RELAIS DU TERRAIL

Route de GAP - 05300 VENTAVON

www.lerelaisduterrail.com

04 92 66 43 12 ou 06 70 52 19 59.

Tarifs : Promenade à cheval 1h30 : 17 €. Promenade poney : 14 €. Randonnée journée adulte : 50 €. Randonnée journée enfant : 40 €.

Ce centre équestre propose des cours sur chevaux ou poneys à partir de 6 ans. Plusieurs espaces de travail : 2 PTV, 2 carrières, 1 picadero, 1 piste de galop permettent une évolution dans une approche variée de l'équitation. Le relais du Terrail propose des stages d'une ou plusieurs journées sont programmés plusieurs fois par an pour progresser dans les activités suivantes : TREC, examens fédéraux, voltige. Le relais du Terrail propose aussi des randonnées itinérantes, accueil des groupes et dispose d'attelages pour les personnes handicapées.

DOMAINE DE SANTANA

Route de Sisteron, RN 85, 05300 Le Poët.

www.http://centrequestre.lepoet-hautes-alpes.com

Tél/fax : 04 92 65 71 34.

Le Centre Équestre de Santana est ouvert toute l'année 7 jours/7. Ce centre est classé en 1^{ère} catégorie et propose des stages et randonnées de tout niveau à chaque congés scolaires.

À la disposition des cavaliers : 12 boxes et 9 stalles pour son école, 12 boxes avec paddocks pour les chevaux en pension, 3 carrières sablées (60 x 20, 30 x 40 et 66 x 40), 1 manège couvert (40 x 20), 1 parcours de cross officiel agréé jeunes chevaux et de nombreuses pistes cavalières en pleine nature. Des enseignants qualifiés et diplômés d'État pour vous accompagner dans vos diverses activités équestres (tourisme équestre, initiation, perfectionnement dans les trois disciplines olympiques). Un enseignement y est dispensé en fonction des niveaux dès le plus jeune âge avec ses "baby- reprise" (à partir de trois ans), à l'âge de la retraite avec des séances plus spécialement réservées aux adultes.

CENTRE ÉQUESTRE LE CENTAURE

Pierrick Doisneau, Les Sérignons, la Roche-des-Arnauds.

04 92 57 85 62.

Tarifs : cheval : leçon (1h30) 17 € - Carte 10 séances : 130 € - Poney : leçon (1h30) : 14 € - Carte 10 séances : 97 €.

Trophée National de l'Innovation Pédagogique. Leçons chevaux, poneys, stages, randonnées, balades, poneys...

CENTRE DE TOURISME ÉQUESTRE "ÉQUI-SOLEIL"

"Le Fontenil", chemin de la Vieille 05400 Veynes.
www.equi-soleil.com

04 92 57 25 77 ou 06 09 07 95 86.

Tarifs : Cours 1h : adulte 15 € - enfant 14 €.

Promenade 1 h : 14 €. Promenade des Eygaux : 20 €.

Randonnée 1/2 journée : 32 €. Randonnée journée (repas compris) : Adulte : 61 € Enfant : 54 €.

Séjours, randonnées cavaliers confirmés, débutants ou ados de 1 à 6 jours (tarifs sur demande).

CENTRE ÉQUESTRE LES MONTARINES

05150 Rosans. 06 83 59 82 33.

Balades : chevaux ou poneys, randonnées de un à plusieurs jours. Nuits en tipis indiens.

Sports aériens

VOL À VOILE (Planeur)

École de vol à voile pour les passionnés de planeurs, ce centre est géré par Klaus Ohlmann, pour les initiés recherchant des vols de performance ou les débutants désirant apprendre à voler. L'aérogologie est idéale et permet des décollages par presque tous les temps, et notamment en onde par Mistral. Ce centre est ouvert de début mars à fin octobre. Quo Vadis.

www.quovadis.aero • annececile@quovadis.aero

04 92 67 10 80.



AAA

Association Aéronautique d'Aspres-sur-Buëch, Aérodrome du Chevalet, 05140 Aspres sur Buëch.

e.mail : contact@aaa-aero.org

Site web : www.aaa-aero.org - 04 92 58 61 22.

CHAR À VOILE

Mise en place d'une activité char à voile sur l'aérodrome du Chevalet. Cette activité n'est possible qu'en fonction des disponibilités des instructeurs et du matériel, ainsi que des conditions aérogologiques. Il est vivement conseillé de se renseigner au préalable en appelant le 04 92 58 61 22 (AAA).

VOL LIBRE

Principaux spots de vol libre

LE SITE DE DÉCOLLAGE DE LA LONGEAGNE

La Longeagne - Relais Saint-Apotre - Aureille
Situé au dessus de l'aérodrome du Chevalet à Aspres-sur-Buëch, il est un site majeur et historique pour les pratiquants du vol libre. Les décollages sont orientés secteur sud. Il sont donc déconseillés par vent de secteur nord.

LE SITE DE LARAGNE/CHABRE

Situé dans la vallée des Gorges de la Méouge, le site de Laragne-Chabre est connu dans le monde entier pour son aérogologie exceptionnelle. Depuis quelques années des aménagements lourds ont été réalisés sur ce site (goudronnage de la route jusqu'au décollage, installation de toilettes sèches, signalétique...), ce qui en fait l'un des sites majeurs en Europe.

Côté évènementiel, le site de Laragne-Chabre a une grande expérience, puisqu'il a déjà accueilli de nombreuses compétitions nationales et internationales : en 1994,



Championnat d'Europe, en 2005 et 2006 Championnat de France, et autres épreuves nationales... Grâce à tous ces atouts, le site de Laragne-Chabre a été retenu pour accueillir les Championnat du Monde d'aile delta en 2009, avec un pré-mondial en 2008. Pour accéder aux aires de décollage, aller à Châteauneuf de Chabre, suivre la direction des Gorges de la Méouge, à l'entrée des Gorges prendre à droite et monter durant 12 km sur route goudronnée. En haut, tables de pique-nique et superbe table d'orientation offrant un magnifique panorama sur toute la région. Les deltistes et parapentistes décollent souvent entre 11h30 et 14h et ensuite en fin de journée, selon les conditions météo.

Tous ces sites ont une aérogologie de montagne, donc complexe. Il est vivement conseillé de se renseigner auprès des écoles locales.

Delta plane - Parapente

ÉCOLE DE DELTA

à Laragne Delta Sud - Bernard KURTZ. Baptême Vol bi-place Delta : 90 € / pers pour un vol de 10 à 30 minutes en fonction des conditions météo. École de perfectionnement d'Aile Delta.

Email : deltasud@free.fr

04 92 66 46 22 ou 06 82 16 48 27.

ÉCOLE DE PARAPENTE DES BARONNIES

Gîte communal, 26560 Mévouillon.

Site : www.provence-parapente.com

Email : info@provence-parapente.com

04 75 28 50 80 ou 04 75 28 51 39 ou 04 75 28 50 24.

06 62 11 74 56 ou 06 61 10 06 84 ou 06 63 77 71 91.

RESSOURCES PARAPENTE

Aérodrome du Chevalet, 05140 Aspres-sur-Buëch
Stages, baptêmes. Baptêmes bi place à partir de 75 € pour un vol de 20 minutes, à partir de 120 € pour un vol d'une heure. Stages d'initiation ou de perfectionnement : à partir de 600 € sur 5 jours.

Site : ressourcesparapente.com

Email : ressourcesparapente@orange.fr

Tennis, quad, 4x4, aires de jeux enfants

ULM (3 axes et pendulaire)

ALP'AIR

Baptême, école de pilotage ULM, 3 axes.
Aérodrome du Chevalet, 05140 Aspres-sur-Buëch.
e.mail : alp.air@free.fr
site web : <http://alp.air.free.fr>
04 92 57 13 06 ou 06 11 27 81 98.



BLEU ALPIN

Aéroclub ULM, pendulaire. Baptême, école de pilotage.
Aérodrome du Chevalet, 05140 Aspres-sur-Buëch.
Bleu-alpin@wanadoo.fr - *Site web* : www.bleu-alpin.com
06 82 49 00 25.

TENNIS

ASPRES-SUR-BUËCH

1 court : 6 €/heure. Réservations au café de la Gare.
04 92 58 67 41.

LA ROCHE-DES-ARNAUDS

6 €/heure. Réservation : 04 92 57 90 19
ou 04 92 57 95 87. Clé : Mairie.

MONTMAUR

1 court. Panneau d'affichage.
Clé : M. FRANÇOIS, derrière la Poste.

LARAGNE

3 courts éclairés, route de Gap : 6 €/heure
Tarif vacances : 35 €. Renseignements auprès de
M^{me} ARNAUD : 04 92 65 12 87 ou 06 82 08 42 48.
Possibilité de réservation chez Riva Sport,
av. de Provence. 04 92 65 13 03.

ROSANS

1 court gratuit.

VEYNES

3 courts sur réservation + un mur, esplanade
Normandie Niémen. 04 92 57 29 05.

QUAD - 4X4

QUADS NATURE 05

Sur circuits ou en parcoures randonnées
accompagnées, à Serres.
<http://www.quadnature05.com>
ritchey05@club-internet.fr
06 14 22 88 21.

CIRCUITS 4X4 LES MONTARINES

05150 Rosans - Les Montarines.
06 83 59 82 33.



REMISE EN FORME

ASPRES-SUR-BUËCH

Plusieurs activités sont possibles avec les différentes
associations du Haut-Buëch (Yoga kundalini, musculation,
gymnastique, Tai Chi Chuan, Chi Kong, Kinésiologie,
danse...). Un répertoire de ces activités est disponible
à l'Office de Tourisme.

FITNESS 2000

Place Adrien Ruelle Veynes, Fitness et musculation.
Horaires : Lundi 9h à 11h et 17h à 20h. Mardi, jeudi
et vendredi : 14h à 16h et 17h à 20h. Mercredi 16h
à 20h. Fermé en août. 04 92 44 05 85.

LARAGNE

Possibilité de pratiquer toute l'année : danse, gymnastique,
musculation, judo, yoga, théâtre, Tai Jitsu... Liste
des activités disponible à l'Office de Tourisme.

AIRES DE JEUX ENFANTS

SKATE PARK Laragne, allée de Véragne.

AIRES DE JEUX

- LARAGNE :
Square de la Gare
et jardin de la
Communauté de
Communes.
- LE POËT :
au Boulodrome.
- LAZER : quartier
des Résolues City Stade avec toboggan géant, terrain
de sports collectifs, table de pique-nique.
- EYGUIANS : place du village sous l'école.
- UPAIX : jardin à côté de la Chapelle dans le village
et à côté de la salle polyvalente à Rourebeau.
- ANTONAVES : le village. Toboggan, balançoires et jeux.
- ASPRES-SUR-BUËCH : aire de jeux au Parc des
Séquoias Centenaires.



les
Pays
du
Buech



Sports & Loisirs

aux portes de la Provence



 www.buech.com

Offices de tourisme

Renseignez-vous dans votre Office de Tourisme pour le détail des animations et pour les activités proposées par les associations et les prestataires : randonnée, aquarelle, observation du ciel, ateliers, visite de village...

ASPRES-SUR-BUECH : 04 92 58 68 88

LARAGNE : 04 92 65 09 38

ORPIERRE : 04 92 66 30 45

ROSANS : 04 92 66 66 66

SERRES : 04 92 67 00 67

VEYNES : 04 92 57 27 43

